



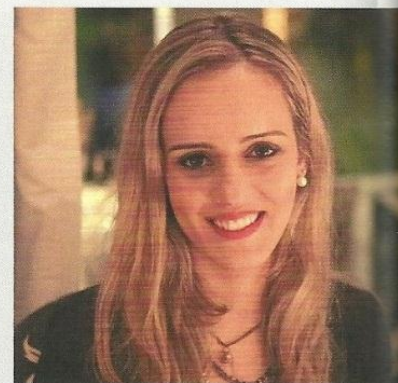
# Aquarela de cores

*A escolha das cores para uma construção ou reforma caminha junto com o conceito do projeto arquitetônico. Já no momento da criação, o arquiteto seleciona uma paleta de cores para direcionar possibilidades e definições, colaborando com o conjunto da obra. Ao invés de um limitador, essa paleta, com diferentes tons dentro de uma mesma gama de cor, facilita muito em futuras escolhas, contribuindo para a harmonia e equilíbrio do resultado final.*

Todos os anos a Pantone (uma empresa com sede nos Estados Unidos, mundialmente conhecida pelos seus sistemas e tecnologias de ponta criados para os processos que envolvem reprodução de cores) revela qual a tendência do ano seguinte. Para 2015, a cor é a Marsala: uma tonalidade do vinho puxada para o marrom. “É uma cor sóbria e muito elegante. Para quem quer fazer uso em ambientes da casa, uma dica legal é apostar em elementos decorativos: almofadas, flores, objetos, etc. Assim, fica fácil mudar a decoração de tempos em tempos. Mas, apesar de existirem cores tendências, sempre saliente que o importante é não se prender a modismos e sim utilizar aquilo que faz você se sentir bem, se sentir em casa e gostar do ambiente em que vive”, observa a arquiteta e urbanista **Robertha Maria Silva da Silveira** (28).

Pensando em cada ambiente específico de nossa residência, sempre se deve levar em conta o uso que terá, as atividades que serão realizadas nele, o perfil das pessoas que o utilizam, bem como o gosto pessoal das mesmas. Dessa forma, a escolha de cores é mais certa. “É importante definir qual a atmosfera ou clima que se deseja criar no ambiente, pois as cores influenciam diretamente o humor e comportamento das pessoas. Existem cores que transmitem um clima de tranquilidade e, outras, agitação. Por isso devemos ter cuidado ao fazer escolhas, para não utilizarmos, por exemplo, em um ambiente de descanso, uma cor que favoreça a agitação, pois isso pode dificultar na hora do relaxamento.”

Como forma de acabamento, texturas são utilizadas de diversas maneiras, não apenas com texturas acrílicas, mas também através de revestimentos, que podem ser cimentícios, papéis de parede e até tecidos aplicados. “Atualmente, o papel de parede está sendo muito utilizado. Existem diversas opções no mercado que possibilitam efeitos diferenciados, podendo ser utilizados nos mais variados ambientes, desde que respeitadas as especificações do fabricante, para garantia de durabilidade no local de aplicação”, observa a profissional.



Uma dica importante é, na hora de pintar algum ambiente, sempre fazer um teste no local com a cor escolhida antes de finalizar toda a parede. “Uma cor pode ficar ótima em um ambiente e, em outro, não, pois a iluminação natural, a artificial, o tom do piso e diversos outros fatores influenciam diretamente na cor. Por isso esse teste é fundamental para um bom resultado final.”

Para destacar uma parede, além da cor ou revestimento, deve-se também pensar na iluminação da mesma. Pode-se optar por lâmpadas com foco mais fechado, criando um efeito interessante e valorizando ainda mais a parede em destaque.